

# 2013 年度 CHT 確診醫院第 1 次 T<sub>4</sub> 檢驗院際品管結果報告

送檢批號：CHT2013-01

檢體寄出日期：2013-01-14

報告回收截止日期：2013-01-21

回收份數：21

T<sub>4</sub> 檢驗院際品管結果：

[1.各確診醫院 T<sub>4</sub> 檢驗院際品管結果一覽表](#)

[3.歷次品管檢體 T<sub>4</sub> 檢驗值之實驗室間 CV 分佈圖](#)

[2.確診醫院 T<sub>4</sub> 檢驗院際品管結果分佈圖\(箱型圖 box plot 說明\)](#)

[4.至本次各機構 SDI 分佈圖](#)

### 各確診醫院 T<sub>4</sub> 檢驗院際品管結果一覽表

檢驗單位 <代碼>	確診醫院 <代碼>	檢體寄 送時效 (天)	檢驗報 告時效 (天)	檢體 方法 編碼	檢體 試劑 編碼	檢體 S1			檢體 S2			檢體 S3		
						(µg/dL)	SDI (Mothed)	SDI (Total)	(µg/dL)	SDI (Mothed)	SDI (Total)	(µg/dL)	SDI (Mothed)	SDI (Total)
RH01a	RH01	0	2	4	9	8.3	0.6	1.1	18.2	1.8	2.3	7.3	0.7	1.2
RH01b	RH01	0	2	2	5	6.5	-0.2	-0.7	12.9	-0.3	-0.8	5.3	-1.5	-1.2
RH02c	RH02	1	4	4	1	6.5	-1.1	-0.7	14.4	-0.5	0.1	5.9	-1.0	-0.5
RH06	RH06	1	2	4	9	8.1	0.4	0.9	13.8	-0.8	-0.3	7.2	0.6	1.1
RH07a	RH07	1	1	4	2	7.9	0.2	0.7	16.2	0.6	1.1	7.4	0.8	1.3
RH07b	RH07	1	4	2	3	7.0	0.8	-0.2	14.0	1.5	-0.2	5.4	-1.2	-1.1
RH12	RH12	1	4	4	2	9.0	1.2	1.8	16.8	1.0	1.5	7.5	1.0	1.4
RH14	RH14	1	4	2	8	6.2	-0.8	-1.0	12.8	-0.5	-0.9	5.7	0.0	-0.7
RH15	RH15	1	7	2	8	6.9	0.6	-0.3	12.1	-1.6	-1.3	5.8	0.4	-0.6
RH19	RH19	1	6	4	2	9.2	1.4	2.0	17.5	1.4	1.9	7.6	1.1	1.6
RH20	RH20	1	7	4	7	7.7	0.0	0.5	14.7	-0.3	0.2	6.7	0.0	0.5
CL005	CL005	1	4	4	9	7.3	-0.4	0.1	15.4	0.1	0.6	6.2	-0.6	-0.1
CL006a	CL006	1	4	4	7	7.7	0.0	0.5	14.1	-0.7	-0.1	6.5	-0.2	0.2
CL008	CL008	1	3	4	1	5.4	-2.2	-1.8	12.8	-1.4	-0.9	4.8	-2.3	-1.8
CL009	CL009	0	7	2	4	6.8	0.4	-0.4	13.1	0.0	-0.7	6.0	1.2	-0.4
CL010	CL010	0	3	2	8	5.9	-1.4	-1.3	13.6	0.8	-0.4	6.0	1.2	-0.4
CL011	CL011	0	2	4	13	8.4	0.7	1.2	15.3	0.1	0.6	7.2	0.6	1.1
CL012	CL012	3	7	2	8	6.1	-1.0	-1.1	12.8	-0.5	-0.9	10.6	18.8	5.2
CL013	CL013	1	3	4	1	7.0	-0.7	-0.2	13.5	-1.0	-0.5	6.1	-0.7	-0.2
CL014a	CL014	1	7	2	8	6.9	0.6	-0.3	12.5	-1.0	-1.1	5.5	-0.8	-1.0
CL015	CL015	1	7	2	5	7.4	1.6	0.2	13.7	1.0	-0.4	5.8	0.4	-0.6

同儕結果 (Method code : 2), 檢驗單位數 = 9

Median	-	-	2	-	6.8	12.9	5.8
Range	0-3	2-7	2	-	5.9-7.4	12.1-14.0	5.3-10.6
n for Mean	-	-	2	-	9	9	8
Mean	-	-	2	-	6.6	13.1	5.7
S.D.	-	-	2	-	0.49	0.61	0.26
C.V.	-	-	2	-	7.4%	4.7%	4.6%

同儕結果 (Method code : 4), 檢驗單位數 = 12

Median	-	-	4	-	7.8	15.0	7.0
Range	0-1	1-7	4	-	5.4-9.2	12.8-18.2	4.8-7.6
n for Mean	-	-	4	-	12	12	12
Mean	-	-	4	-	7.7	15.2	6.7
S.D.	-	-	4	-	1.06	1.67	0.84
C.V.	-	-	4	-	13.8%	11.0%	12.5%

All methods, 總檢驗單位數 = 21

Median	1	4	-	-	7.0	13.8	6.1
Range	0-3	1-7	-	-	5.4-9.2	12.1-18.2	4.8-10.6
n for Mean	-	-	-	-	21	21	20
Mean	-	-	-	-	7.2	14.3	6.3
S.D.	-	-	-	-	1.01	1.70	0.83
C.V.	-	-	-	-	14.0%	11.9%	13.2%

Note:

- 離群值不納入該 Method Mean, n, SD, CV 統計；離群值判定標準：在該 Method 箱形圖 (Box plot) 中，數值 > (Q3 + 1.5 IQR) 或 < (Q1 - 1.5 IQR)
- 離群值不納入 All Methods Mean, n, SD, CV 統計；離群值判定標準：在 All Methods 箱形圖 (Box plot) 中，數值 > (Q3 + 1.5 IQR) 或 < (Q1 - 1.5 IQR)
- 離群值不納入 All Methods 及該 Method Mean, n, SD, CV 統計；離群值判定標準：在 All Methods 及該 Method 箱形圖 (Box plot) 中，數值 > (Q3 + 1.5 IQR) 或 < (Q1 - 1.5 IQR)
- Standard Deviation Index (SDI) = (Individual Result - Mean) / SD

Method Name	Method Code	Laboratory
Radioimmunoassay (Competitive-type)	2	RH01b, RH07b, RH14, RH15, CL009, CL010, CL012, CL014a, CL015,
Chemiluminescent Immunoassay (Competitive-type)	4	RH01a, RH02c, RH06, RH07a, RH12, RH19, RH20, CL005, CL006a, CL008, CL011, CL013,

Reagent Kit	Reagent Code	Laboratory
Abbott Architect	1	CL008, CL013, RH02c,
Beckman Coulter Access	2	RH07a, RH12, RH19,
Cisbio RIA-gnost	3	RH07b,
Diasorin	4	CL009,
Immunotech	5	CL015, RH01b,
Siemens ADVIA Centaur	7	CL006a, RH20,
Siemens COAT-A-COUNT	8	CL010, CL012, CL014a, RH14, RH15,
Siemens Immulite 2000	9	CL005, RH01a, RH06,
Roche	13	CL011,

# Long Term Observation of CHT (T4) QA Survey for Confirmatory Hosp.

Survey No : CHT2013-01 T4 (in green □△○)

## - Total participants' CV result plotted T4 against surveys

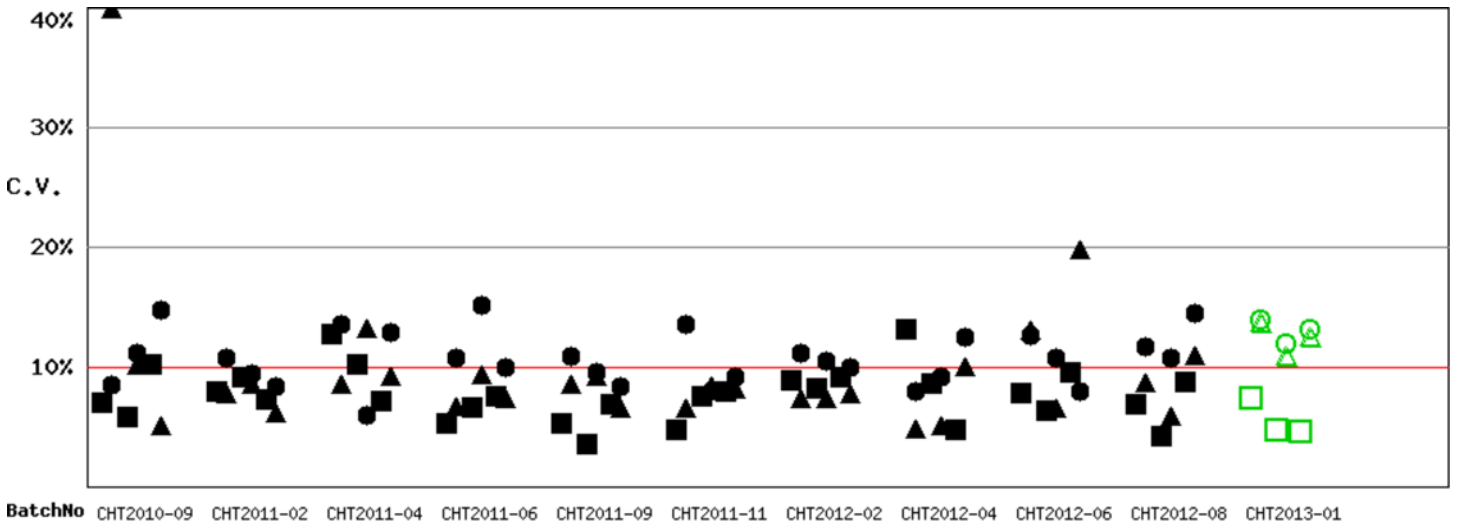


Fig T4-2.1

## - Total participants' CV result plotted T4 against concentration

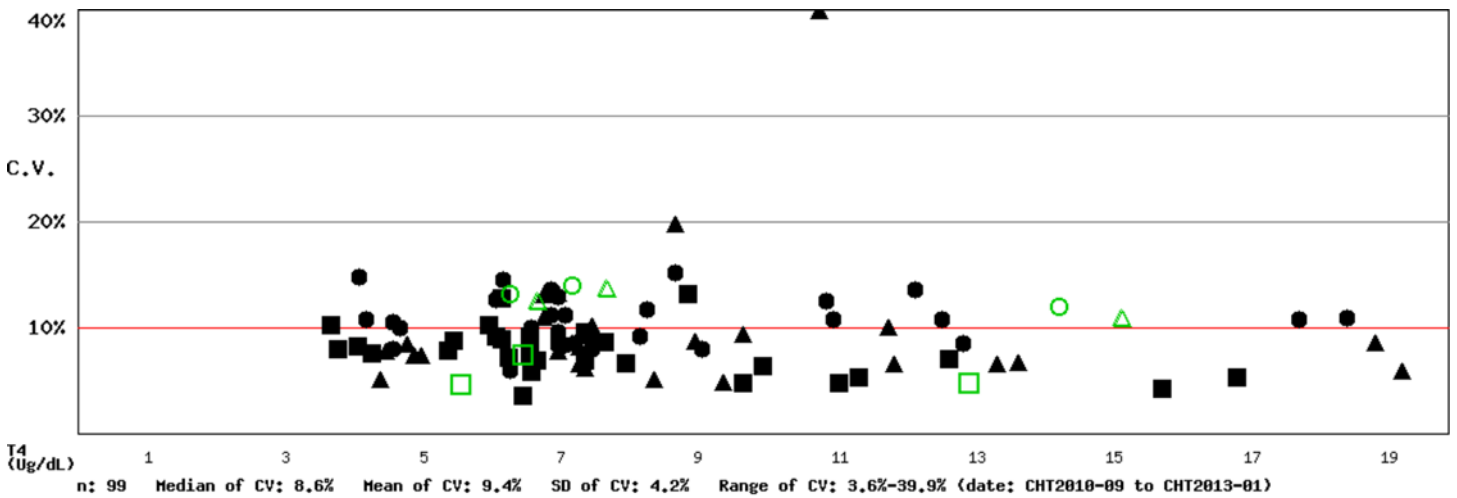


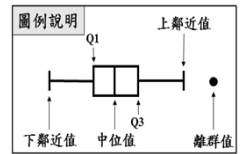
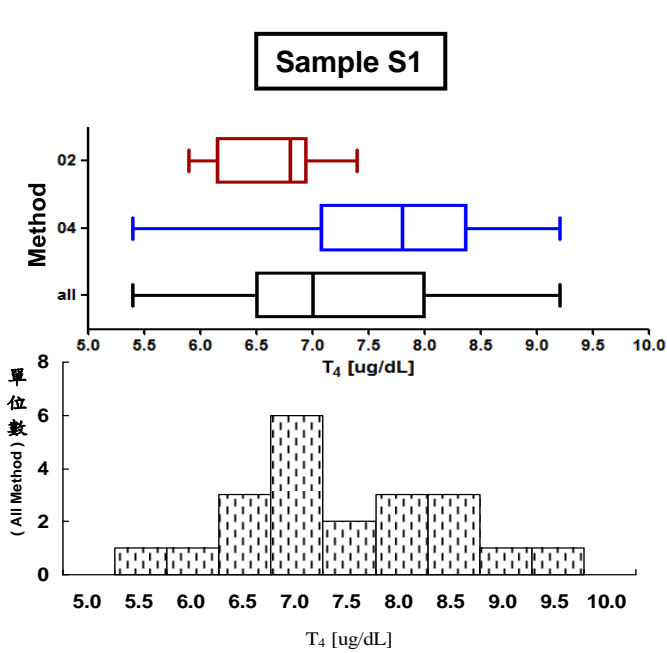
Fig T4-2.2

- 備註：1). ■□ Method 2 , ▲△ Method 4 , ●○ All Method  
 2). 品管結果報告刊載於網際網路 <<http://cht.qap.tw>>  
 3). 若有任何問題請洽 預防醫學基金會 范美玲小姐。  
 10699 台北郵政 26-624 信箱  
 電話：(02) 2703-6080 傳真：(02) 2703-6070

# 102年度 CHT 確診醫院第一次 T<sub>4</sub> 檢驗院際品管統計分佈圖

送檢批號：CHT2013-01      檢體寄出日期：102年01月14日      報告截止日期：102年01月21日

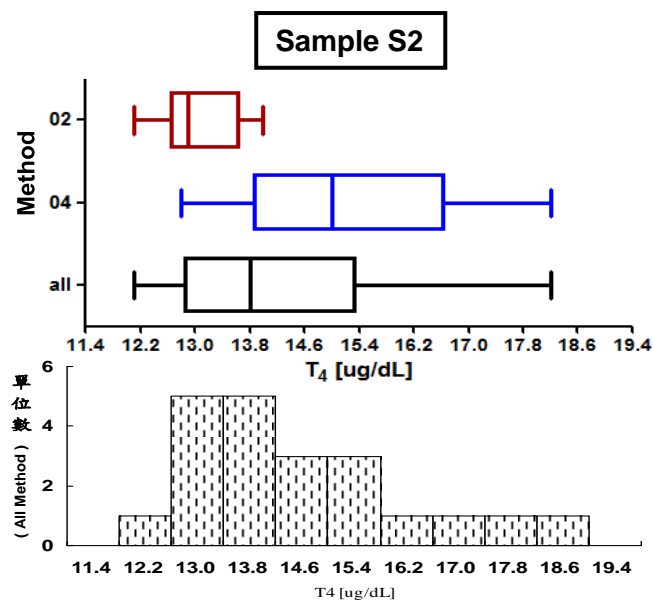
回收份數(比率)：21份(100%)



## 檢體 S1

Method	檢驗單位數	中位值 (Median)	平均值 (n) (Mean)	標準差 (SD)	變異係數 (CV)
02	9	6.8	6.6 (9)	0.49	7.4%
04	12	7.8	7.7 (12)	1.06	13.8%
All	21	7.0	7.2 (21)	1.01	14.0%

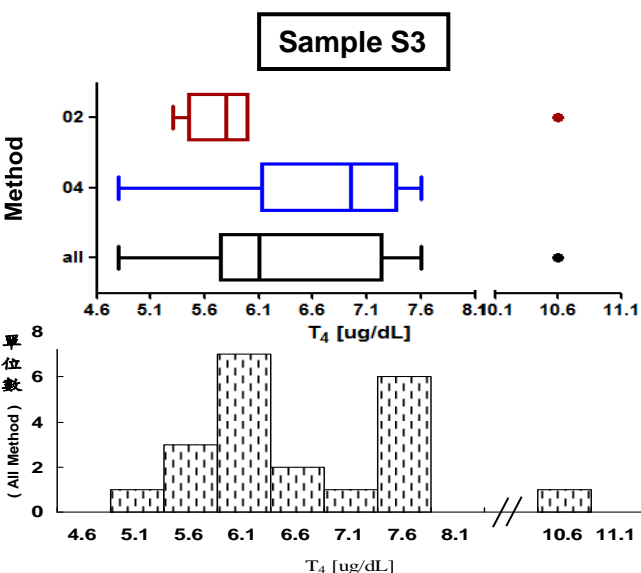
\* Outlier(s) not included.



## 檢體 S2

Method	檢驗單位數	中位值 (Median)	平均值 (n) (Mean)	標準差 (SD)	變異係數 (CV)
02	9	12.9	13.1 (9)	0.61	4.7%
04	12	15.0	15.2 (12)	1.67	11.0%
All	21	13.8	14.3 (21)	1.70	11.9%

\* Outlier(s) not included.



## 檢體 S3

Method	檢驗單位數	中位值 (Median)	平均值 (n) (Mean)	標準差 (SD)	變異係數 (CV)
02	9	5.8	5.7 (8)	0.26	4.6%
04	12	7.0	6.7 (12)	0.84	12.5%
All	21	6.1	6.3 (21)	0.83	13.2%

\* Outlier(s) not included.