

2013 年度 CHT 確診醫院第 4 次 T<sub>4</sub> 檢驗院際品管結果報告

送檢批號：CHT2013-10

檢體寄出日期：2013-10-21

報告回收截止日期：2013-10-28

回收份數：21

T<sub>4</sub> 檢驗院際品管結果：

[1.各確診醫院 T<sub>4</sub> 檢驗院際品管結果一覽表](#)

[3.歷次品管檢體 T<sub>4</sub> 檢驗值之實驗室間 CV 分佈圖](#)

[2.確診醫院 T<sub>4</sub> 檢驗院際品管結果分佈圖 \(箱型圖 box plot 說明\)](#)

[4.至本次各機構 SDI 分佈圖](#)

各確診醫院 T<sub>4</sub> 檢驗院際品管結果一覽表

檢驗單位 <代碼>	確診醫院 <代碼>	檢體寄 送時效 (天)	檢驗報 告時效 (天)	檢體 方法 編碼	檢體 試劑 編碼	檢體 S1			檢體 S2			檢體 S3		
						(µg/dL)	SDI (Mothed)	SDI (Total)	(µg/dL)	SDI (Mothed)	SDI (Total)	(µg/dL)	SDI (Mothed)	SDI (Total)
RH01a	RH01	0	2	4	9	9.5	-0.4	0.2	7.3	0.0	0.5	7.8	-0.1	0.5
RH01b	RH01	0	3	2	5	8.4	0.4	-0.6	5.3	-1.1	-1.5	6.2	-0.2	-1.1
RH02c	RH02	0	4	4	1	8.4	-1.5	-0.6	6.0	-1.5	-0.8	6.4	-1.8	-0.9
RH06	RH06	1	1	4	9	8.7	-1.2	-0.4	6.3	-1.2	-0.5	7.3	-0.7	0.0
RH07a	RH07	1	1	4	2	10.9	1.0	1.4	8.3	1.2	1.5	8.9	1.2	1.5
RH07b	RH07	1	4	2	3	8.7	0.7	-0.4	6.1	0.4	-0.7	7.2	2.0	-0.1
RH12	RH12	1	8	4	2	11.3	1.4	1.7	8.6	1.5	1.8	9.2	1.6	1.8
RH14	RH14	1	4	4	14	9.8	-0.1	0.5	6.9	-0.5	0.1	7.3	-0.7	0.0
RH15	RH15	1	7	2	8	7.9	-0.2	-1.0	5.8	-0.2	-1.0	6.6	0.7	-0.7
RH19	RH19	1	2	4	2	11.3	1.4	1.7	8.2	1.1	1.4	8.8	1.1	1.4
RH20	RH20	1	2	4	7	9.7	-0.2	0.4	7.1	-0.2	0.3	8.1	0.2	0.8
CL005	CL005	1	3	4	9	9.2	-0.7	0.0	6.7	-0.7	-0.1	7.3	-0.7	0.0
CL006a	CL006	1	4	4	7	9.0	-0.9	-0.2	6.6	-0.8	-0.2	7.1	-1.0	-0.2
CL008	CL008	1	4	4	2	10.6	0.7	1.1	8.3	1.2	1.5	8.7	1.0	1.3
CL009	CL009	0	2	2	4	7.8	-0.4	-1.1	5.8	-0.2	-1.0	5.7	-1.4	-1.5
CL010	CL010	0	4	2	6	7.1	-1.2	-1.7	5.7	-0.4	-1.1	6.1	-0.5	-1.2
CL011	CL011	0	2	4	13	10.4	0.5	1.0	7.6	0.4	0.8	8.0	0.1	0.7
CL012	CL012	0	8	2	3	9.8	2.0	0.5	7.0	2.0	0.2	6.5	0.5	-0.8
CL013	CL013	1	2	4	2	9.3	-0.6	0.1	7.1	-0.2	0.3	7.9	0.0	0.6
CL014a	CL014	1	7	2	5	7.8	-0.4	-1.1	5.4	-0.9	-1.4	6.2	-0.2	-1.1
CL015	CL015	1	7	2	5	7.6	-0.6	-1.3	6.3	0.7	-0.5	6.2	-0.2	-1.1

同儕結果 (Method code : 2), 檢驗單位數 = 8

	Median	Range	n for Mean	Mean	S.D.	C.V.
	-	0-1	-	-	-	-
	7.9	7.1-9.8	8	8.1	0.83	10.2%
	5.8	5.3-7.0	8	5.9	0.54	9.2%
	6.2	5.7-7.2	8	6.3	0.44	7.0%

同儕結果 (Method code : 4), 檢驗單位數 = 13

	Median	Range	n for Mean	Mean	S.D.	C.V.
	-	0-1	-	-	-	-
	9.7	8.4-11.3	13	9.9	0.97	9.8%
	7.1	6.0-8.6	13	7.3	0.84	11.5%
	7.9	6.4-9.2	13	7.9	0.83	10.5%

All methods, 總檢驗單位數 = 21

	Median	Range	n for Mean	Mean	S.D.	C.V.
	1	0-1	-	-	-	-
	9.2	7.1-11.3	21	9.2	1.24	13.5%
	6.7	5.3-8.6	21	6.8	1.00	14.7%
	7.3	5.7-9.2	21	7.3	1.04	14.2%

Note:

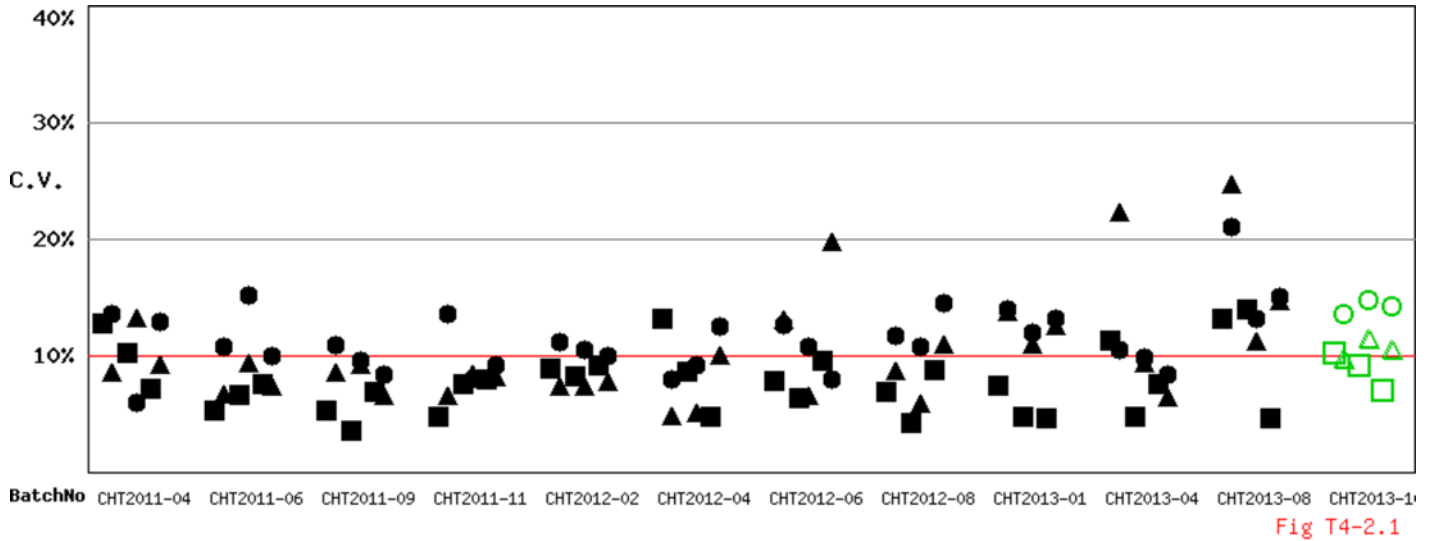
- 離群值不納入該 Method Mean, n, SD, CV 統計; 離群值判定標準: 在該 Method 箱形圖 (Box plot) 中, 數值 > (Q3 + 1.5 IQR) 或 < (Q1 - 1.5 IQR)
- 離群值不納入 All Methods Mean, n, SD, CV 統計; 離群值判定標準: 在 All Methods 箱形圖 (Box plot) 中, 數值 > (Q3 + 1.5 IQR) 或 < (Q1 - 1.5 IQR)
- 離群值不納入 All Methods 及該 Method Mean, n, SD, CV 統計; 離群值判定標準: 在 All Methods 及該 Method 箱形圖 (Box plot) 中, 數值 > (Q3 + 1.5 IQR) 或 < (Q1 - 1.5 IQR)
- Standard Deviation Index (SDI) = (Individual Result - Mean) / SD

Method Name	Method Code	Laboratory
Radioimmunoassay (Competitive-type)	2	RH01b, RH07b, RH15, CL009, CL010, CL012, CL014a, CL015,
Chemiluminescent Immunoassay (Competitive-type)	4	RH01a, RH02c, RH06, RH07a, RH12, RH14, RH19, RH20, CL005, CL006a, CL008, CL011, CL013,
Reagent Kit	Reagent Code	Laboratory
Abbott Architect	1	RH02c,
Beckman Coulter Access	2	CL008, CL013, RH07a, RH12, RH19,
Cisbio RIA-gnost	3	CL012, RH07b,
Diasorin	4	CL009,
Immunotech	5	CL014a, CL015, RH01b,
MP	6	CL010,
Siemens ADVIA Centaur	7	CL006a, RH20,
Siemens COAT-A-COUNT	8	RH15,
Siemens Immulite 2000	9	CL005, RH01a, RH06,
Roche	13	CL011,
Johnson & Johnson ortho vitros	14	RH14,

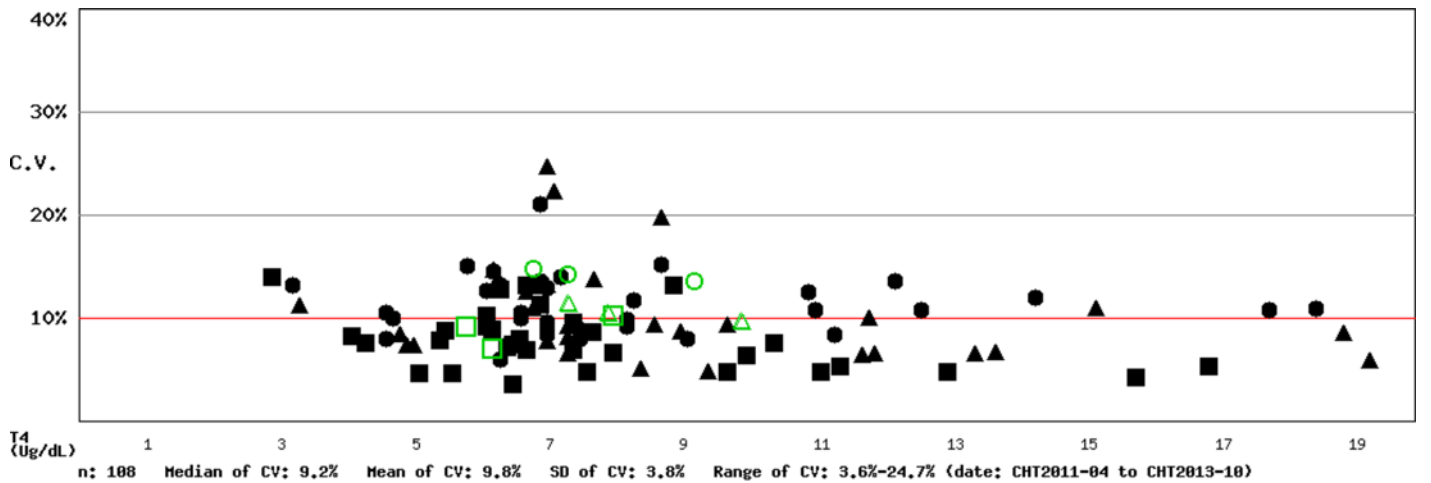
# Long Term Observation of CHT (T4) QA Survey for Confirmatory Hosp.

Survey No : CHT2013-10 T4 (in green □△○)

- Total participants' CV result plotted T4 against surveys



- Total participants' CV result plotted T4 against concentration



備註：1). ■□ Method 2 , ▲△ Method 4 , ●○ All Method  
 2). 品管結果報告刊載於網際網路 <<http://cht.qap.tw>>  
 3). 若有任何問題請洽 預防醫學基金會 范美玲小姐。  
 10699 台北郵政 26-624 信箱  
 電話：(02) 2703-6080 傳真：(02) 2703-6070

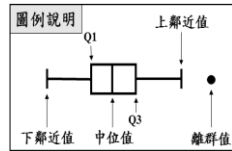
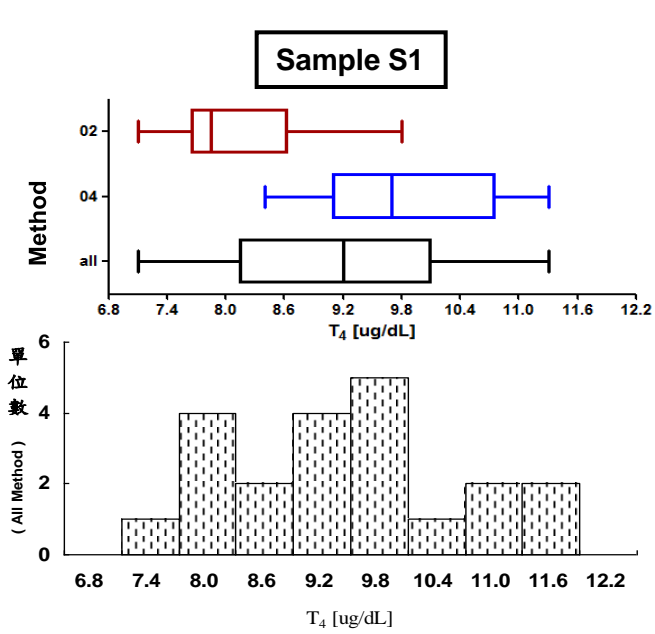
# 102年度 CHT 確診醫院第四次 T<sub>4</sub> 檢驗院際品管統計分佈圖

送檢批號：CHT2013-10

檢體寄出日期：102 年 10 月 21 日

報告截止日期：102 年 10 月 28 日

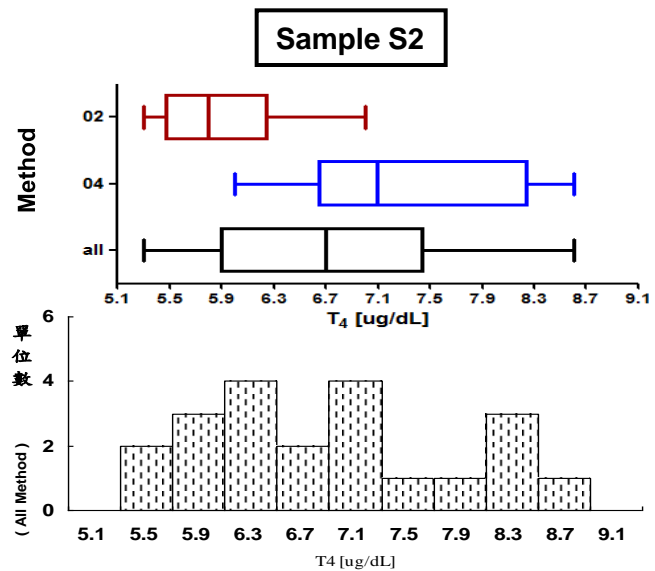
回收份數(比率)：21 份 (100%)



## 檢體 S1

Method	檢驗單位數	中位值 (Median)	平均值 (n) (Mean)	標準差 (SD)	變異係數 (CV)
02	8	7.9	8.1 (8)	0.83	10.2%
04	13	9.7	9.9 (13)	0.97	9.8%
All	21	9.2	9.2 (21)	1.24	13.5%

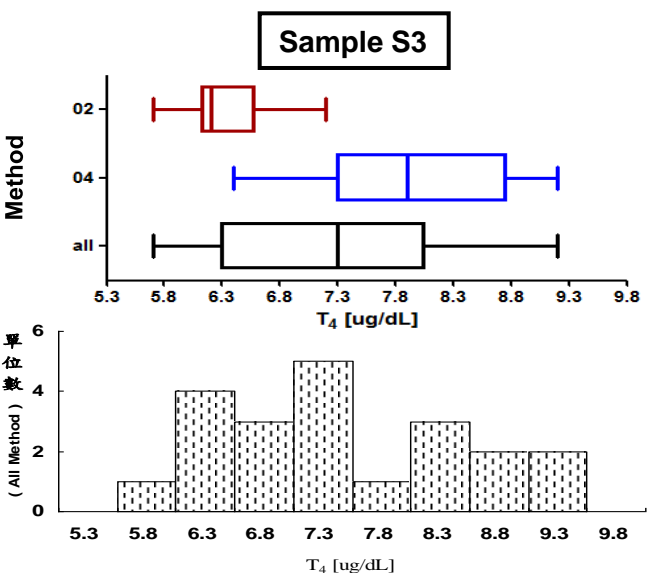
\* Outlier(s) not included.



## 檢體 S2

Method	檢驗單位數	中位值 (Median)	平均值 (n) (Mean)	標準差 (SD)	變異係數 (CV)
02	8	5.8	5.9 (8)	0.54	9.2%
04	13	7.1	7.3 (13)	0.84	11.5%
All	21	6.7	6.8 (21)	1.00	14.7%

\* Outlier(s) not included.



## 檢體 S3

Method	檢驗單位數	中位值 (Median)	平均值 (n) (Mean)	標準差 (SD)	變異係數 (CV)
02	8	6.2	6.3 (8)	0.44	7.0%
04	13	7.9	7.9 (13)	0.83	10.5%
All	21	7.3	7.3 (21)	1.04	14.2%

\* Outlier(s) not included.