

2013 年度 CHT 確診醫院第 4 次 TSH 檢驗院際品管結果報告

送檢批號：CHT2013-10

檢體寄出日期：2013-10-21

報告回收截止日期：2013-10-28

回收份數：21

TSH 檢驗院際品管結果：

[1.各確診醫院 TSH 檢驗院際品管結果一覽表:](#)

[3.歷次品管檢體 TSH 檢驗值之實驗室間 CV 分佈圖](#)

[2.確診醫院 TSH 檢驗院際品管結果分佈圖 \(箱型圖 box plot 說明\)](#)

[4.至本次各機構 SDI 分佈圖](#)

各確診醫院 TSH 檢驗院際品管結果一覽表

檢驗單位 <代碼>	確診醫院 <代碼>	檢體寄 送時效 (天)	檢驗報 告時效 (天)	檢體 方 法 代 碼	檢體 試 劑 代 碼	檢體 S1			檢體 S2			檢體 S3		
						(mIU/L)	SDI (Mothed)	SDI (Total)	(mIU/L)	SDI (Mothed)	SDI (Total)	(mIU/L)	SDI (Mothed)	SDI (Total)
RH01a	RH01	0	2	3	9	5.4	-0.6	-1.1	52.9	-1.0	-1.3	25.8	-1.1	-1.3
RH01b	RH01	0	3	1	3	7.9	0.0	1.0	66.4	-0.7	-0.1	40.9	1.0	1.4
RH02c	RH02	0	4	3	1	5.9	0.4	-0.7	55.3	-0.7	-1.1	27.8	-0.3	-1.0
RH06	RH06	1	1	3	9	4.8	-1.8	-1.6	48.6	-1.5	-1.6	25.8	-1.1	-1.3
RH07a	RH07	1	1	3	2	5.0	-1.4	-1.4	59.8	-0.3	-0.7	26.2	-0.9	-1.3
RH07b	RH07	1	4	1	3	8.1	0.6	1.2	77.7	0.3	0.9	38.0	-0.2	0.9
RH12	RH12	1	8	3	2	6.1	0.8	-0.5	77.5	1.7	0.8	32.6	1.6	-0.1
RH14	RH14	1	4	1	3	7.9	0.0	1.0	60.8	-1.1	-0.6	38.6	0.1	1.0
RH15	RH15	1	7	1	3	7.8	-0.3	0.9	73.8	0.0	0.5	37.8	-0.2	0.8
RH19	RH19	1	2	3	2	5.9	0.4	-0.7	68.8	0.7	0.1	28.0	-0.2	-0.9
RH20	RH20	1	2	3	7	6.2	1.0	-0.4	68.3	0.7	0.1	30.6	0.8	-0.5
CL005	CL005	1	3	3	9	5.7	0.0	-0.8	57.1	-0.5	-0.9	28.1	-0.2	-0.9
CL006a	CL006	1	4	3	7	6.5	1.6	-0.2	75.0	1.4	0.6	33.4	1.9	0.0
CL008	CL008	1	4	3	2	5.6	-0.2	-0.9	60.6	-0.2	-0.6	28.1	-0.2	-0.9
CL009	CL009	0	2	1	3	7.9	0.0	1.0	66.5	-0.6	-0.1	37.6	-0.3	0.8
CL010	CL010	0	4	1	3	8.1	0.6	1.2	72.7	-0.1	0.4	40.4	0.8	1.3
CL011	CL011	0	2	3	13	5.9	0.4	-0.7	59.4	-0.3	-0.7	28.0	-0.2	-0.9
CL012	CL012	0	8	1	3	8.6	1.9	1.6	61.7	-1.1	-0.5	38.6	0.1	1.0
CL013	CL013	1	2	1	5	6.0	-5.3	-0.6	79.6	0.5	1.0	33.0	-2.2	0.0
CL014a	CL014	1	7	1	3	7.9	0.0	1.0	79.3	0.5	1.0	37.0	-0.6	0.7
CL015	CL015	1	7	1	3	7.2	-1.9	0.4	100.0	2.3	2.8	41.8	1.4	1.5

同儕結果 (Method code : 1), 檢驗單位數 = 10

Median	-	-	1	-	7.9	73.3	38.3
Range	0-1	2-8	1	-	6.0-8.6	60.8-100.0	33.0-41.8
n for Mean	-	-	1	-	9	10	10
Mean	-	-	1	-	7.9	73.9	38.4
S.D.	-	-	1	-	0.36	11.50	2.45
C.V.	-	-	1	-	4.6%	15.6%	6.4%

同儕結果 (Method code : 3), 檢驗單位數 = 11

Median	-	-	3	-	5.9	59.8	28.0
Range	0-1	1-8	3	-	4.8-6.5	48.6-77.5	25.8-33.4
n for Mean	-	-	3	-	11	11	11
Mean	-	-	3	-	5.7	62.1	28.6
S.D.	-	-	3	-	0.51	9.16	2.58
C.V.	-	-	3	-	8.9%	14.8%	9.0%

All methods, 總檢驗單位數 = 21

Median	1	4	-	-	6.2	66.5	33.0
Range	0-1	1-8	-	-	4.8-8.6	48.6-100.0	25.8-41.8
n for Mean	-	-	-	-	21	21	21
Mean	-	-	-	-	6.7	67.7	33.2
S.D.	-	-	-	-	1.19	11.73	5.58
C.V.	-	-	-	-	17.8%	17.3%	16.8%

Note:

- 離群值不納入該 Method Mean, n, SD, CV 統計; 離群值判定標準: 在該 Method 箱形圖 (Box plot) 中, 數值 > (Q3 + 1.5 IQR) 或 < (Q1 - 1.5 IQR)
- 離群值不納入 All Methods Mean, n, SD, CV 統計; 離群值判定標準: 在 All Methods 箱形圖 (Box plot) 中, 數值 > (Q3 + 1.5 IQR) 或 < (Q1 - 1.5 IQR)
- 離群值不納入 All Methods 及該 Method Mean, n, SD, CV 統計; 離群值判定標準: 在 All Methods 及該 Method 箱形圖 (Box plot) 中, 數值 > (Q3 + 1.5 IQR) 或 < (Q1 - 1.5 IQR)
- Standard Deviation Index (SDI) = (Individual Result - Mean) / SD

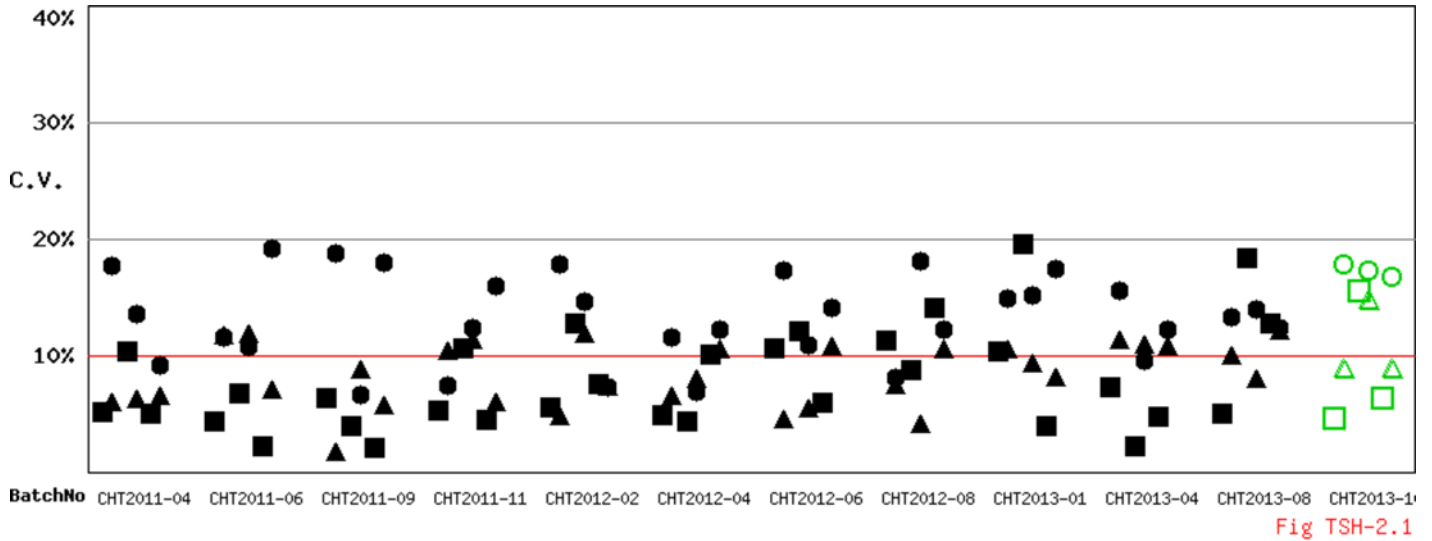
Method Name	Method Code	Laboratory
Radioimmunoassay (Sandwich-type)	1	RH01b, RH07b, RH14, RH15, CL009, CL010, CL012, CL013, CL014a, CL015,
Chemiluminescent Immunoassay (Sandwich-type)	3	RH01a, RH02c, RH06, RH07a, RH12, RH19, RH20, CL005, CL006a, CL008, CL011,

Reagent Kit	Reagent Code	Laboratory
Abbott Architect	1	RH02c,
Beckman Coulter Access	2	CL008, RH07a, RH12, RH19,
Cisbio RIA-gnost	3	CL009, CL010, CL012, CL014a, CL015, RH01b, RH07b, RH14, RH15,
Immunotech	5	CL013,
Siemens ADVIA Centaur	7	CL006a, RH20,
Siemens Immulite 2000	9	CL005, RH01a, RH06,
Roche	13	CL011,

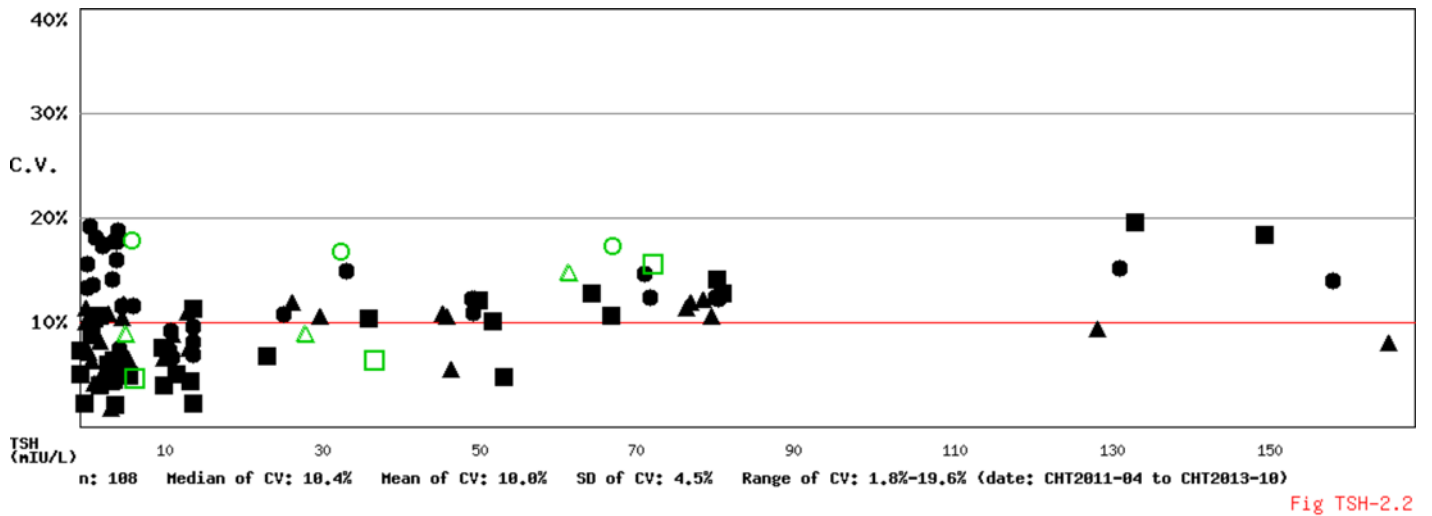
Long Term Observation of CHT (TSH) QA Survey for Confirmatory Hosp.

Survey No : CHT2013-10 TSH (in green □△○)

- Total participants' CV result plotted TSH against surveys



- Total participants' CV result plotted TSH against concentration

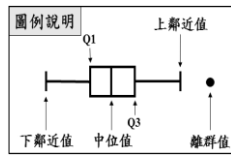
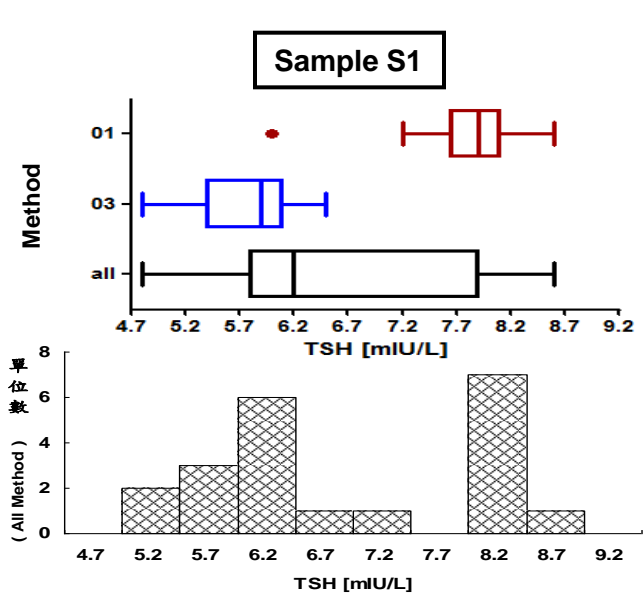


備註：1). ■□ Method 1 , ▲△ Method 3 , ●○ All Method
 2). 品管結果報告刊載於網際網路 <<http://cht.qap.tw>>
 3). 若有任何問題請洽 預防醫學基金會 范美玲小姐。
 10699 台北郵政 26-624 信箱
 電話：(02) 2703-6080 傳真：(02) 2703-6070

102 年度 CHT 確診醫院第四次 TSH 檢驗院際品管統計分佈圖

送檢批號：CHT2013-10 檢體寄出日期：102 年 10 月 21 日 報告截止日期：102 年 10 月 28 日

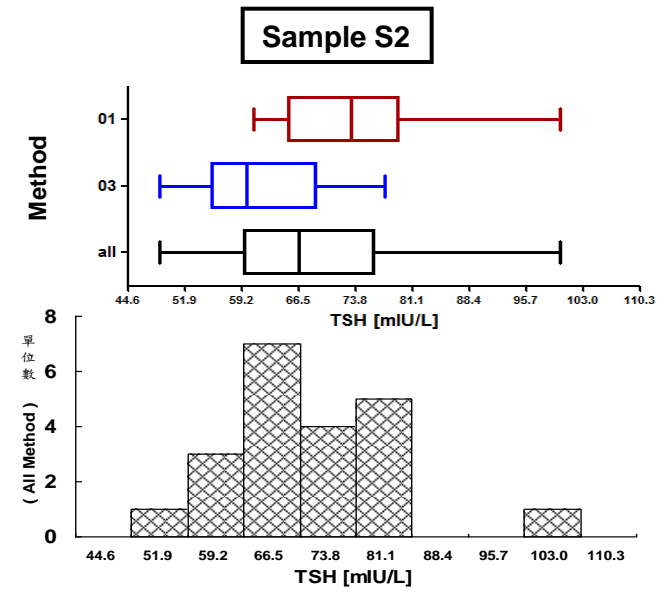
回收份數(比率)：21 份 (100%)



檢體 S1

Method	檢驗單位數	中位值 (Median)	平均值 (Mean)	標準差 (SD)	變異係數 (CV)
01	10	7.9	7.9 (9)	0.36	4.6%
03	11	5.9	5.7 (11)	0.51	8.9%
All	21	6.2	6.7 (21)	1.19	17.8%

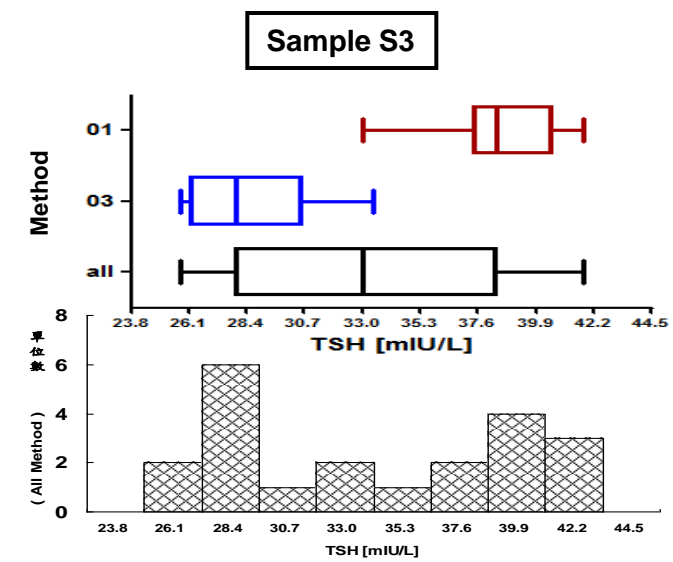
* Outlier(s) not included.



檢體 S2

Method	檢驗單位數	中位值 (Median)	平均值 (Mean)	標準差 (SD)	變異係數 (CV)
01	10	73.3	73.9 (10)	11.50	15.6%
03	11	59.8	62.1 (11)	9.16	14.8%
All	21	66.5	67.7 (21)	11.73	17.3%

* Outlier(s) not included.



檢體 S3

Method	檢驗單位數	中位值 (Median)	平均值 (Mean)	標準差 (SD)	變異係數 (CV)
01	10	38.3	38.4 (10)	2.45	6.4%
03	11	28.0	28.6 (11)	2.58	9.0%
All	21	33.0	33.2 (21)	5.58	16.8%

* Outlier(s) not included.